

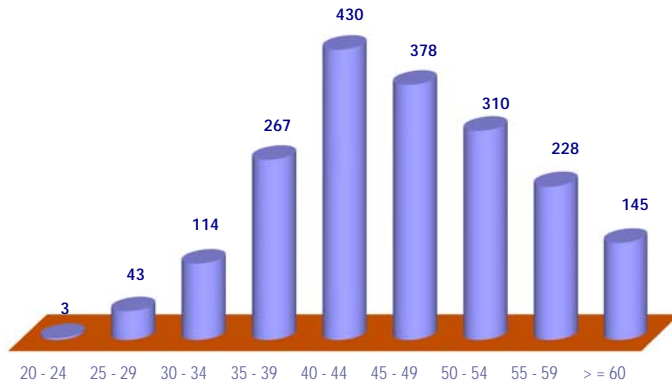


# Branche d'activité professionnelle : A

# 1918 IT

## Sciences du vivant, de la terre et de l'environnement

### Pyramide des âges



### Effectifs / Âges moyens



660 (soit 34%) / 46,9 ans

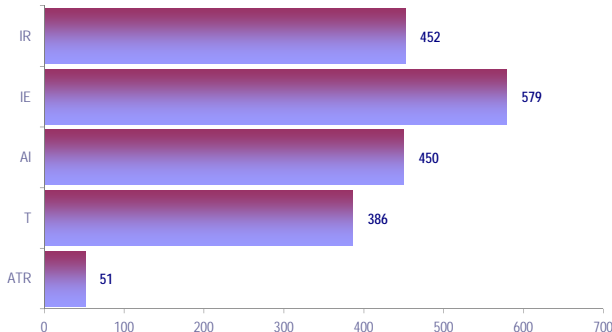


1258 (soit 66%) / 45,9 ans

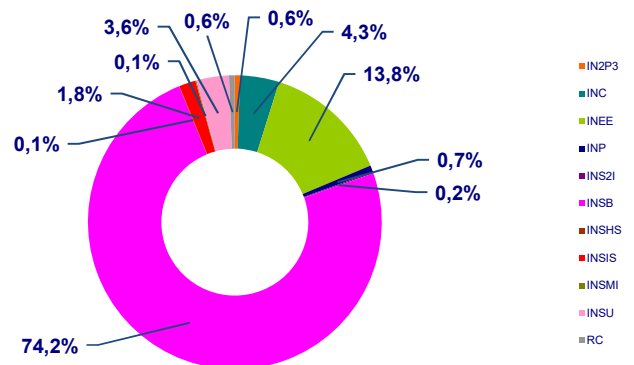


1918 (soit 100%) / 46,3 ans

### Répartition par corps



### Répartition par institut



### Effectifs / Âges moyens

Ingénieur de recherche :  
452 (soit 24%) / 48,5 ans

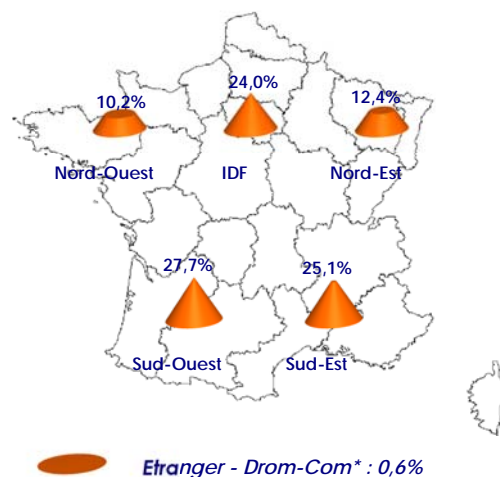
Ingénieur d'étude :  
579 (soit 30%) / 45,8 ans

Assistant ingénieur :  
450 (soit 23%) / 44,4 ans

Technicien de la recherche :  
386 (soit 20%) / 46,3 ans

Adjoint technique de la recherche :  
51 (soit 3%) / 48 ans

### Répartition géographique



\* Départements et régions d'outre-mer - Collectivités d'outre-mer.

NB : Dans certains graphiques, l'addition des pourcentages peut être inférieure ou supérieure à 100%, cela provient des arrondis.

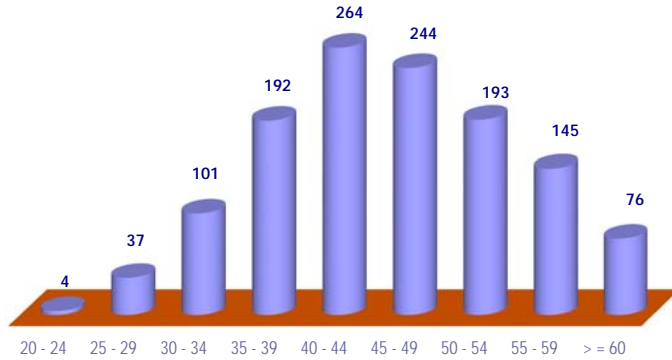


# Branche d'activité professionnelle : B

# 1256 IT

## Sciences chimiques et Sciences des matériaux

### Pyramide des âges



### Effectifs / Âges moyens



711 (soit 57%) / 46,1 ans

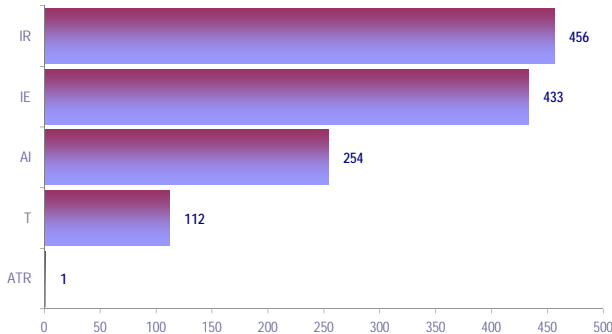


545 (soit 43%) / 44,5 ans

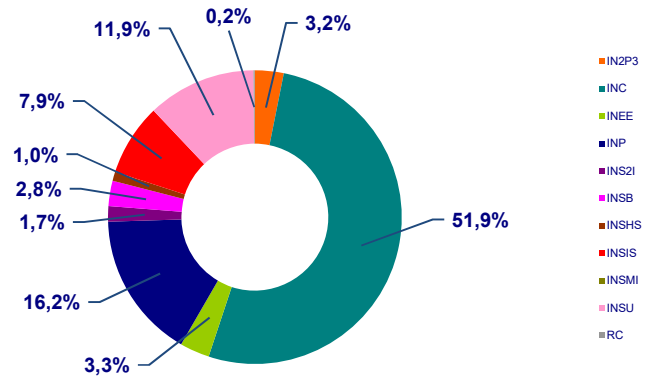


1256 (soit 100%) / 45,4 ans

### Répartition par corps



### Répartition par institut



### Effectifs / Âges moyens

Ingénieur de recherche :  
456 (soit 36%) / 48,4 ans

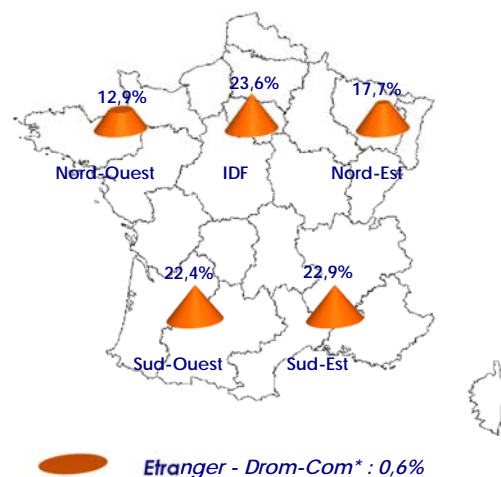
Ingénieur d'étude :  
433 (soit 34%) / 44,6 ans

Assistant ingénieur :  
254 (soit 20%) / 42,1 ans

Technicien de la recherche :  
112 (soit 9%) / 43,7 ans

Adjoint technique de la recherche :  
1 (soit 0%) / 38 ans

### Répartition géographique



\* Départements et régions d'outre-mer - Collectivités d'outre-mer.

NB : Dans certains graphiques, l'addition des pourcentages peut être inférieure ou supérieure à 100%, cela provient des arrondis.

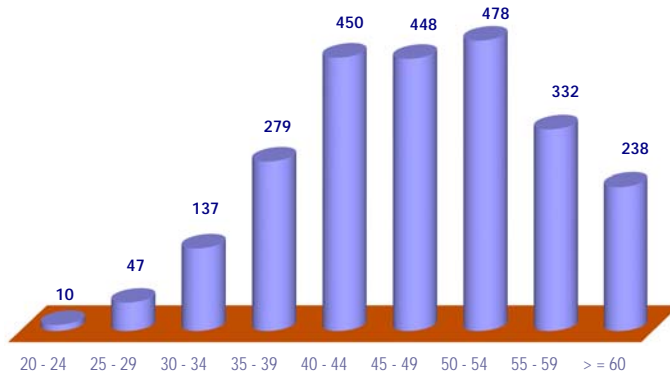


# Branche d'activité professionnelle : C

# 2419 IT

## Sciences de l'Ingénieur et instrumentation scientifique

### Pyramide des âges



### Effectifs / Âges moyens



2110 (soit 87%) / 47,8 ans

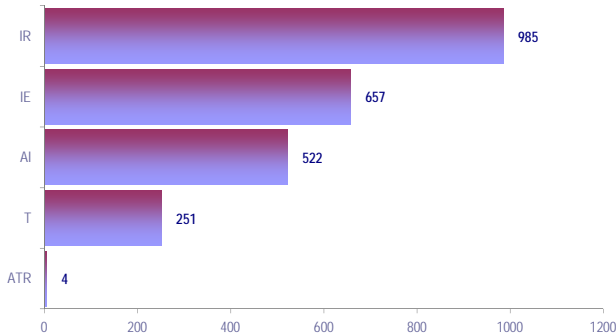


309 (soit 13%) / 45,2 ans

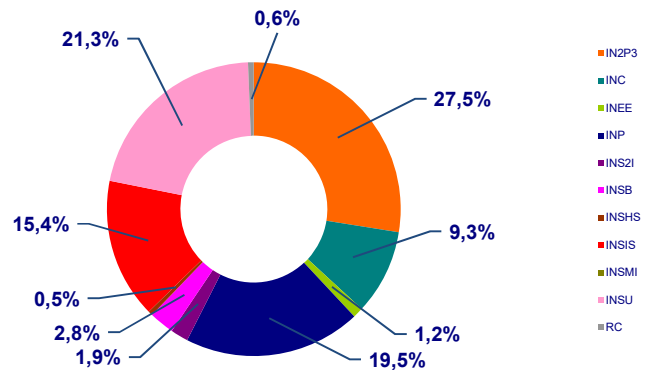


2419 (soit 100%) / 47,5 ans

### Répartition par corps



### Répartition par institut



### Effectifs / Âges moyens

Ingénieur de recherche :  
985 (soit 41%) / 48 ans

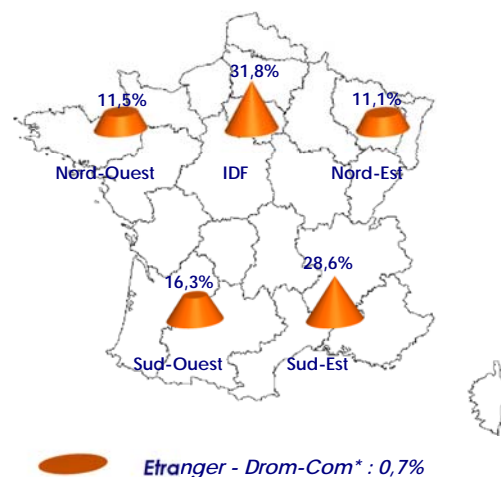
Ingénieur d'étude :  
657 (soit 27%) / 47,1 ans

Assistant ingénieur :  
522 (soit 22%) / 46,4 ans

Technicien de la recherche :  
251 (soit 10%) / 48,7 ans

Adjoint technique de la recherche :  
4 (soit 0%) / 48,8 ans

### Répartition géographique



\* Départements et régions d'outre-mer - Collectivités d'outre-mer.

NB : Dans certains graphiques, l'addition des pourcentages peut être inférieure ou supérieure à 100%, cela provient des arrondis.

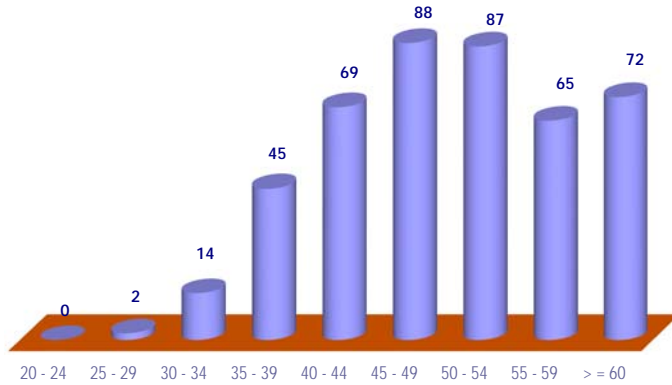


# Branche d'activité professionnelle : D

442 IT

## Sciences Humaines et Sociales

### Pyramide des âges



### Effectifs / Âges moyens



210 (soit 48%) / 49,4 ans

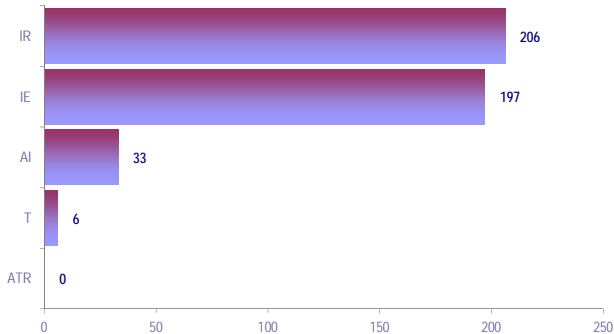


232 (soit 52%) / 50,1 ans

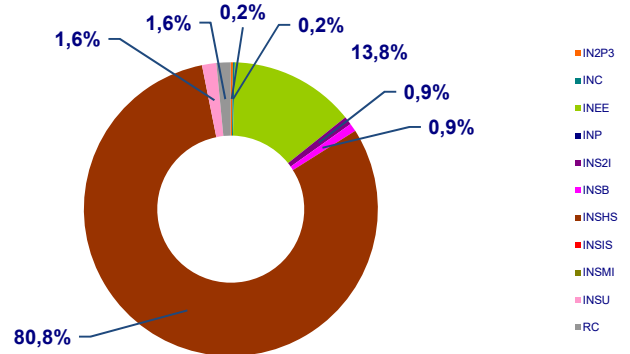


442 (soit 100%) / 49,8 ans

### Répartition par corps



### Répartition par institut



### Effectifs / Âges moyens

Ingénieur de recherche :  
206 (soit 47%) / 51,5 ans

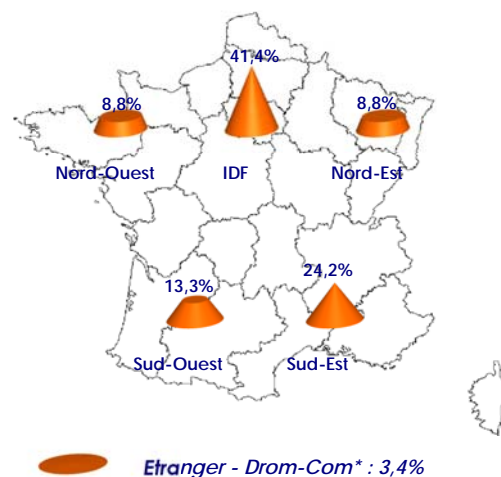
Ingénieur d'étude :  
197 (soit 45%) / 48 ans

Assistant ingénieur :  
33 (soit 7%) / 48,7 ans

Technicien de la recherche :  
6 (soit 1%) / 54,2 ans

Adjoint technique de la recherche :

### Répartition géographique



\* Départements et régions d'outre-mer - Collectivités d'outre-mer.

NB : Dans certains graphiques, l'addition des pourcentages peut être inférieure ou supérieure à 100%, cela provient des arrondis.

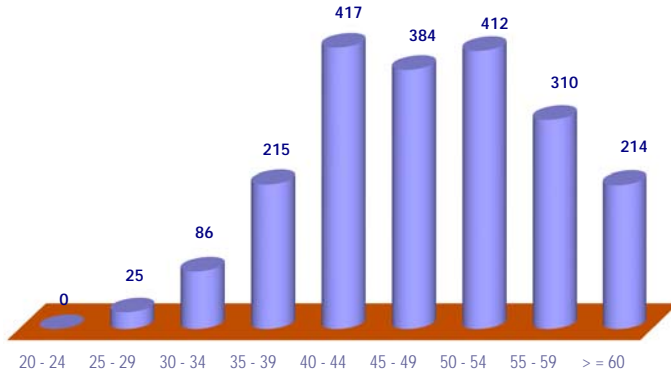


# Branche d'activité professionnelle : E

# 2063 IT

## Informatique, Statistiques et Calcul scientifique

### Pyramide des âges



### Effectifs / Âges moyens



1664 (soit 81%) / 47,9 ans

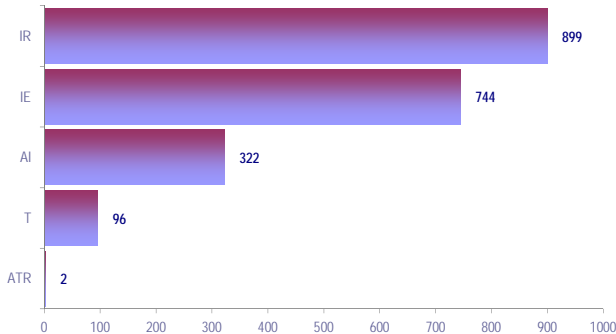


399 (soit 19%) / 49,1 ans

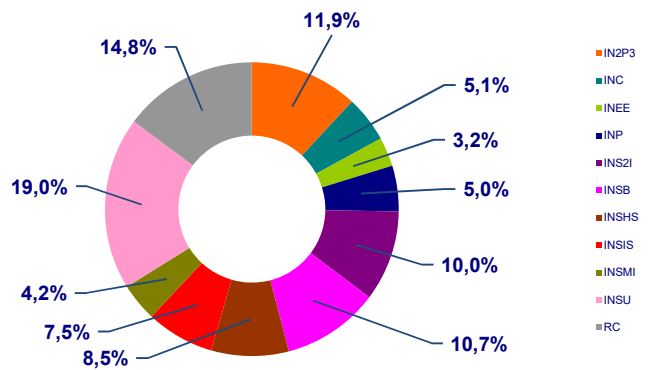


2063 (soit 100%) / 48,2 ans

### Répartition par corps



### Répartition par institut



### Effectifs / Âges moyens

**Ingénieur de recherche :**  
899 (soit 44%) / 49,3 ans

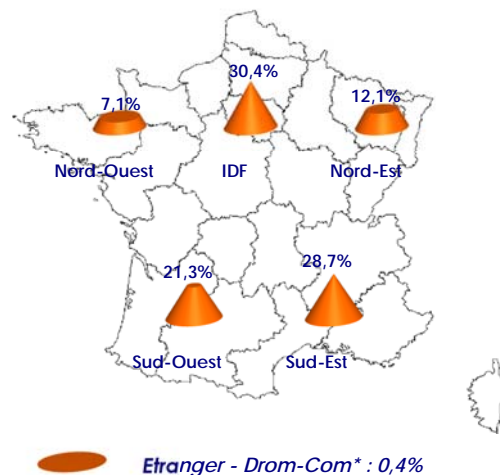
**Ingénieur d'étude :**  
744 (soit 36%) / 47,1 ans

**Assistant ingénieur :**  
322 (soit 16%) / 47 ans

**Technicien de la recherche :**  
96 (soit 5%) / 49,1 ans

**Adjoint technique de la recherche :**  
2 (soit 0%) / 44 ans

### Répartition géographique



\* Départements et régions d'outre-mer - Collectivités d'outre-mer.

NB : Dans certains graphiques, l'addition des pourcentages peut être inférieure ou supérieure à 100%, cela provient des arrondis.

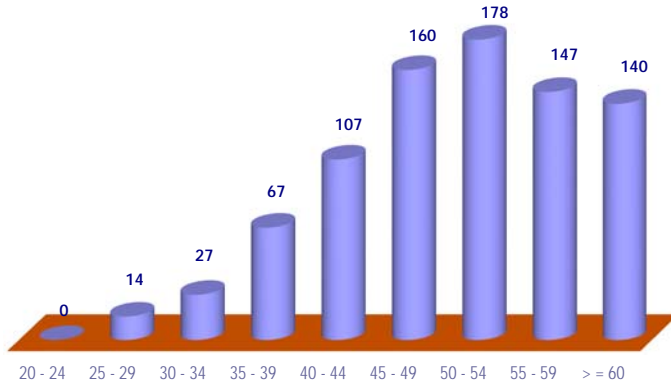


# Branche d'activité professionnelle : F

840 IT

## Culture, Communication, Production et diffusion des savoirs

### Pyramide des âges



### Effectifs / Âges moyens



214 (soit 25%) / 50,8 ans

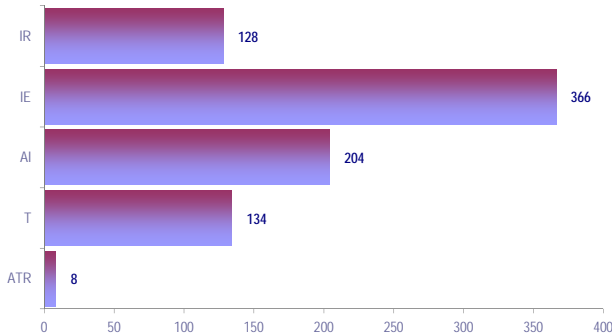


626 (soit 75%) / 49,9 ans

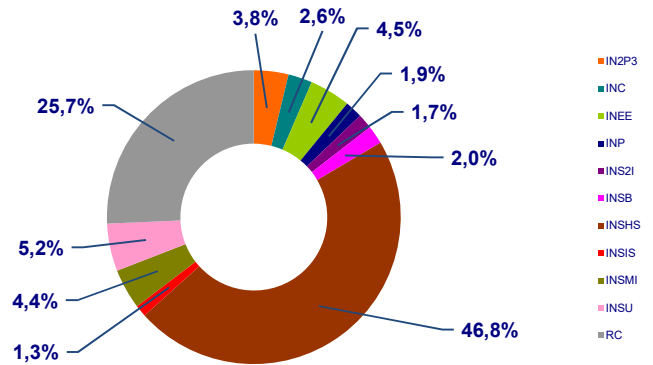


840 (soit 100%) / 50,2 ans

### Répartition par corps



### Répartition par institut



### Effectifs / Âges moyens

Ingénieur de recherche :  
128 (soit 15%) / 53,4 ans

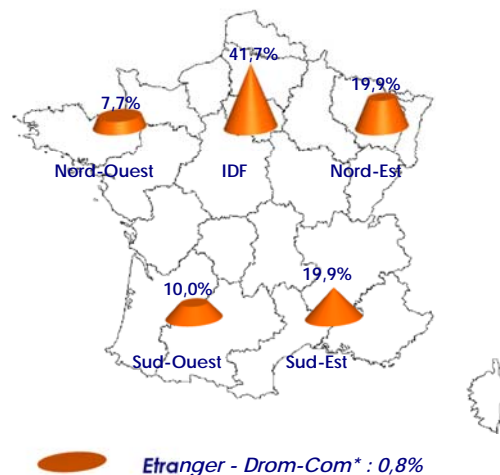
Ingénieur d'étude :  
366 (soit 44%) / 48,3 ans

Assistant ingénieur :  
204 (soit 24%) / 49,9 ans

Technicien de la recherche :  
134 (soit 16%) / 52,4 ans

Adjoint technique de la recherche :  
8 (soit 1%) / 50 ans

### Répartition géographique



\* Départements et régions d'outre-mer - Collectivités d'outre-mer.

NB : Dans certains graphiques, l'addition des pourcentages peut être inférieure ou supérieure à 100%, cela provient des arrondis.

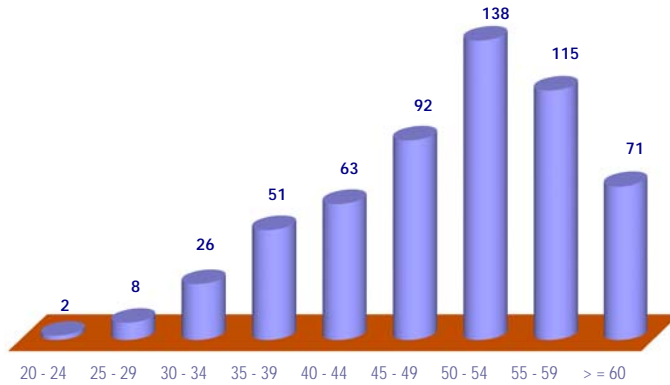


## Branche d'activité professionnelle : G

566 IT

### Patrimoine immobilier, Logistique, Restauration et Prévention

#### Pyramide des âges



#### Effectifs / Âges moyens



441 (soit 78%) / 49,9 ans

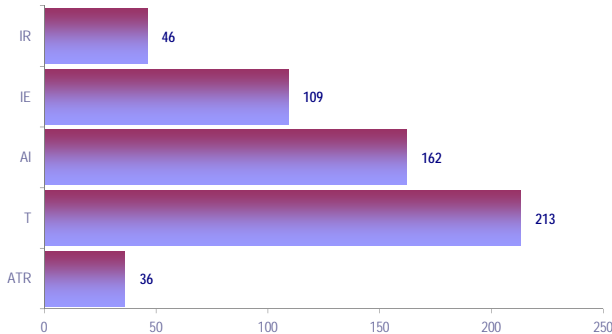


125 (soit 22%) / 49,4 ans

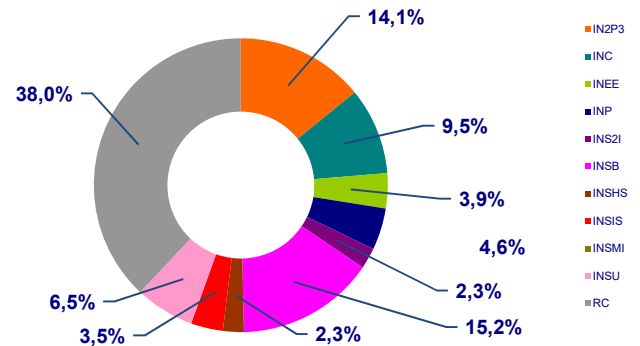


566 (soit 100%) / 49,8 ans

#### Répartition par corps



#### Répartition par institut



#### Effectifs / Âges moyens

##### Ingénieur de recherche :

46 (soit 8%) / 49,4 ans

##### Ingénieur d'étude :

109 (soit 19%) / 47,1 ans

##### Assistant ingénieur :

162 (soit 29%) / 48,9 ans

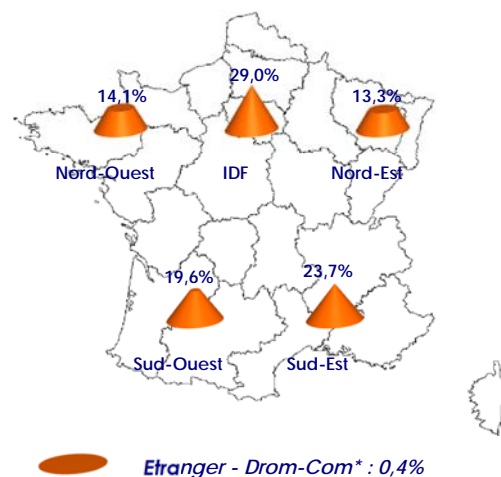
##### Technicien de la recherche :

213 (soit 38%) / 51,6 ans

##### Adjoint technique de la recherche :

36 (soit 6%) / 51,2 ans

#### Répartition géographique



\* Départements et régions d'outre-mer - Collectivités d'outre-mer.

NB : Dans certains graphiques, l'addition des pourcentages peut être inférieure ou supérieure à 100%, cela provient des arrondis.

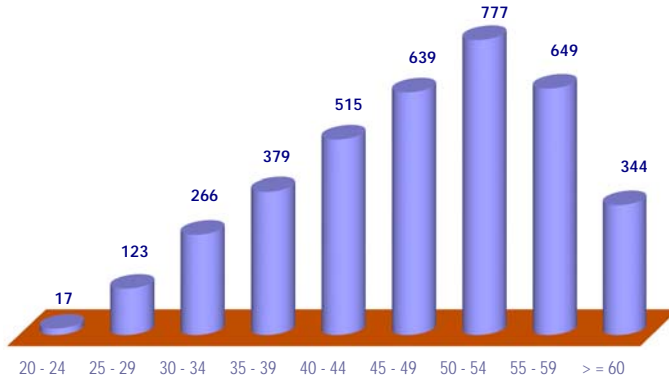


# Branche d'activité professionnelle : J

# 3709 IT

## Gestion et Pilotage

### Pyramide des âges



### Effectifs / Âges moyens



568 (soit 15%) / 45,3 ans

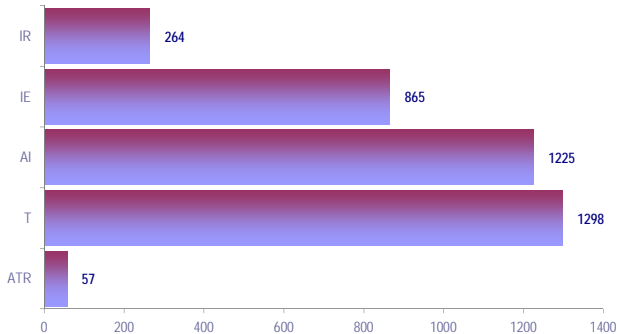


3141 (soit 85%) / 48 ans

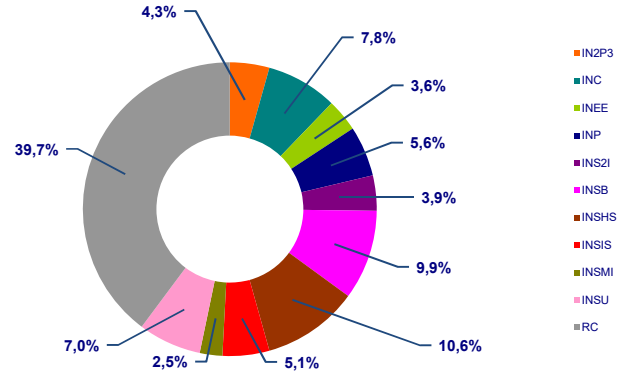


3709 (soit 100%) / 47,6 ans

### Répartition par corps



### Répartition par institut



### Effectifs / Âges moyens

Ingénieur de recherche :  
264 (soit 7%) / 50,7 ans

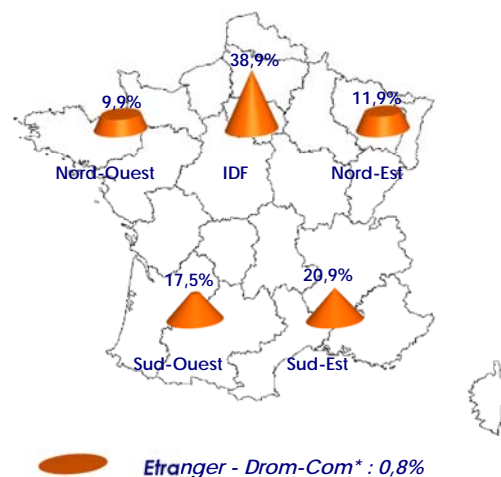
Ingénieur d'étude :  
865 (soit 23%) / 46,3 ans

Assistant ingénieur :  
1225 (soit 33%) / 47,3 ans

Technicien de la recherche :  
1298 (soit 35%) / 48 ans

Adjoint technique de la recherche :  
57 (soit 2%) / 51,8 ans

### Répartition géographique



\* Départements et régions d'outre-mer - Collectivités d'outre-mer.

NB : Dans certains graphiques, l'addition des pourcentages peut être inférieure ou supérieure à 100%, cela provient des arrondis.