

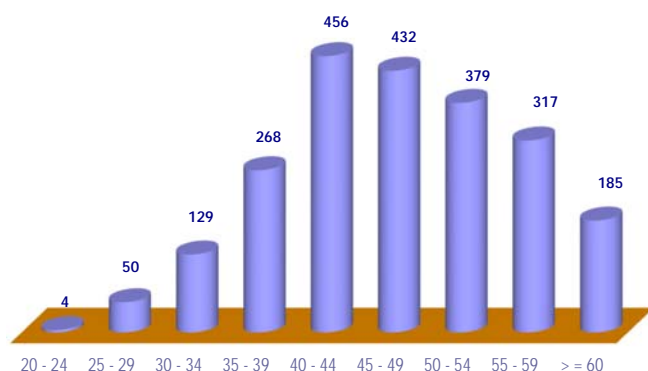


Institut : INSB

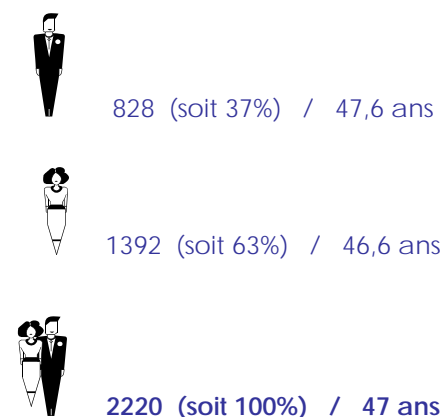
2220 IT

*INstitut des Sciences Biologiques*

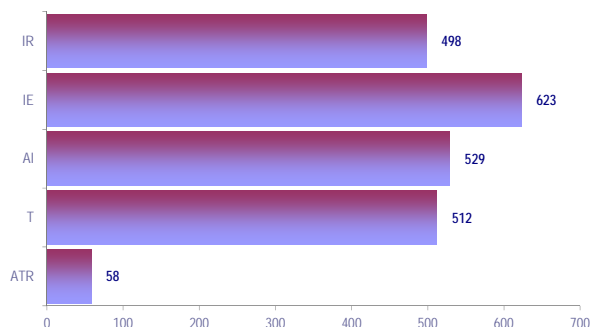
❖ Pyramide des âges



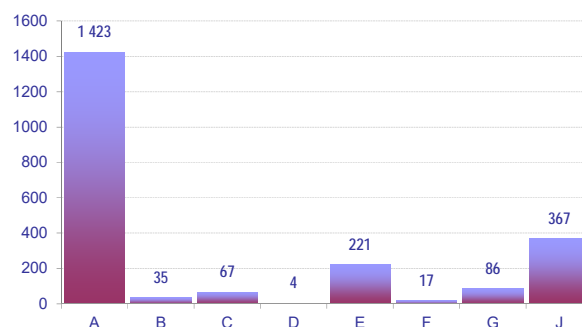
❖ Effectifs / Âges moyens



❖ Répartition par corps



❖ Répartition par BAP



❖ Effectifs / Âges moyens par corps

Ingenieur de recherche :  
498 (soit 22%) / 48,7 ans

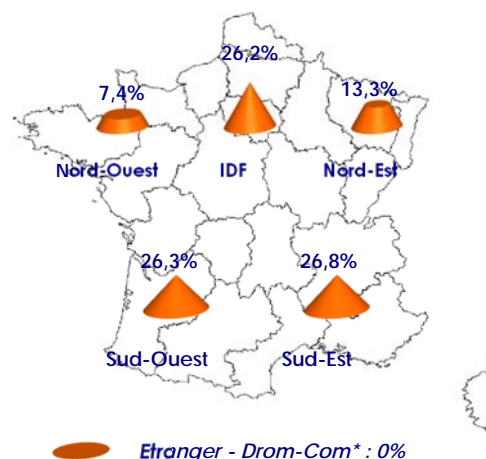
Ingenieur d'étude :  
623 (soit 28%) / 46,4 ans

Assistant ingenieur :  
529 (soit 24%) / 45,9 ans

Technicien de la recherche :  
512 (soit 23%) / 46,8 ans

Adjoint technique de la recherche :  
58 (soit 3%) / 48,3 ans

❖ Répartition géographique



\* Départements et régions d'outre-mer - Collectivités d'outre-mer.

NB : Dans certains graphiques, l'addition des pourcentages peut être inférieure ou supérieure à 100%, cela provient des arrondis.

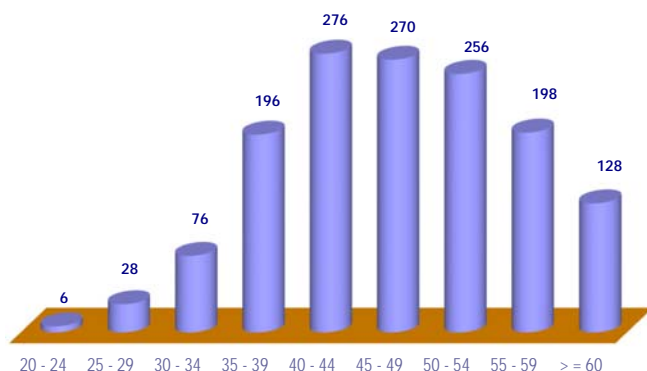


Institut : INC

1434 IT

*INstitut de Chimie*

❖ Pyramide des âges



❖ Effectifs / Âges moyens



772 (soit 54%) / 47,1 ans

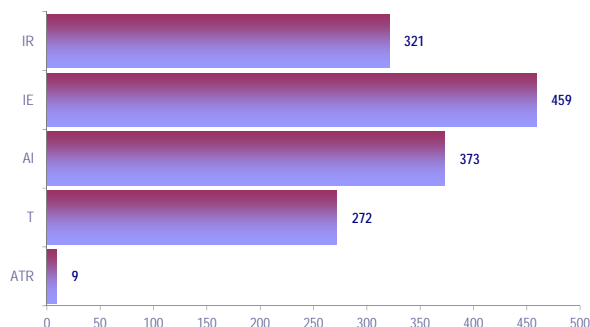


662 (soit 46%) / 46,9 ans

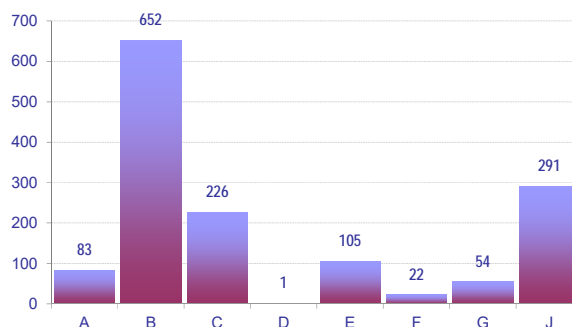


1434 (soit 100%) / 47 ans

❖ Répartition par corps



❖ Répartition par BAP



❖ Effectifs / Âges moyens par corps

Ingenieur de recherche :  
321 (soit 22%) / 48,7 ans

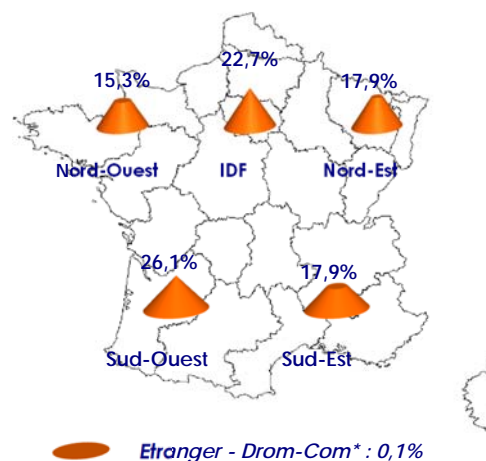
Ingenieur d'étude :  
459 (soit 32%) / 45,7 ans

Assistant ingenieur :  
373 (soit 26%) / 45,5 ans

Technicien de la recherche :  
272 (soit 19%) / 48,9 ans

Adjoint technique de la recherche :  
9 (soit 1%) / 54,4 ans

❖ Répartition géographique



\* Départements et régions d'outre-mer - Collectivités d'outre-mer.

NB : Dans certains graphiques, l'addition des pourcentages peut être inférieure ou supérieure à 100%, cela provient des arrondis.

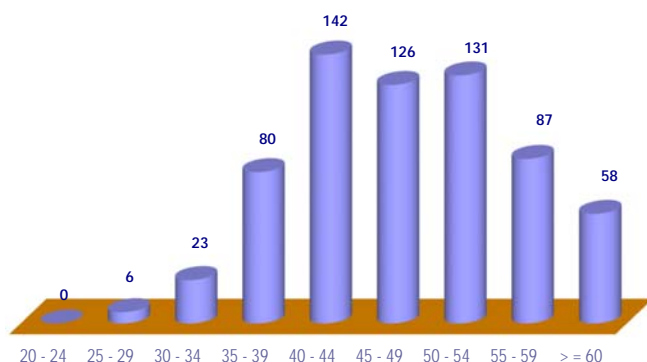


Institut : INEE

653 IT

*INstitut Ecologie et Environnement*

❖ Pyramide des âges



❖ Effectifs / Âges moyens



297 (soit 45%) / 47,9 ans

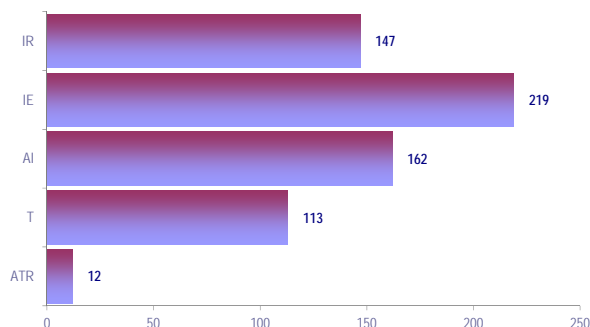


356 (soit 55%) / 47,4 ans

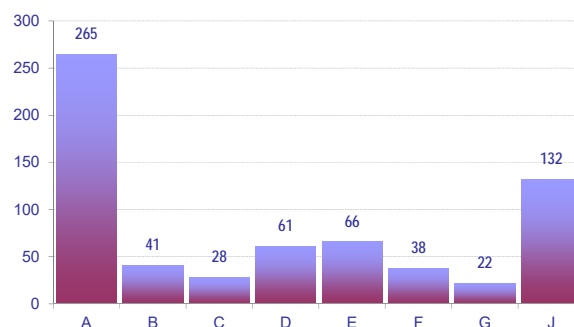


653 (soit 100%) / 47,6 ans

❖ Répartition par corps



❖ Répartition par BAP



❖ Effectifs / Âges moyens par corps

Ingenieur de recherche :

147 (soit 23%) / 49,3 ans

Ingenieur d'étude :

219 (soit 34%) / 47,1 ans

Assistant ingenieur :

162 (soit 25%) / 45,9 ans

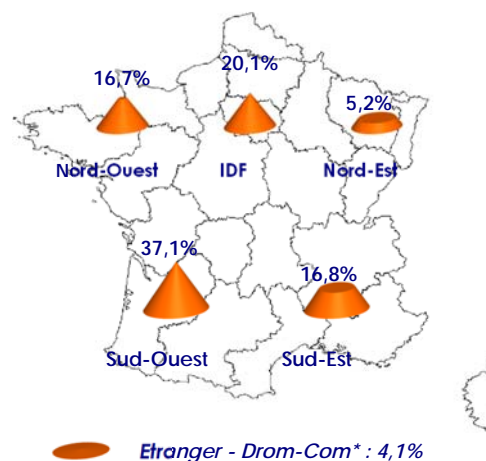
Technicien de la recherche :

113 (soit 17%) / 48,6 ans

Adjoint technique de la recherche :

12 (soit 2%) / 51 ans

❖ Répartition géographique



\* Départements et régions d'outre-mer - Collectivités d'outre-mer.

NB : Dans certains graphiques, l'addition des pourcentages peut être inférieure ou supérieure à 100%, cela provient des arrondis.

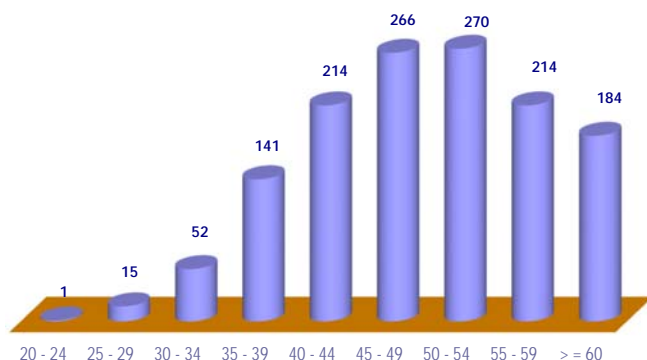


Institut : INSHS

1357 IT

*INstitut des Sciences Humaines et Sociales*

❖ Pyramide des âges



❖ Effectifs / Âges moyens



485 (soit 36%) / 48,6 ans

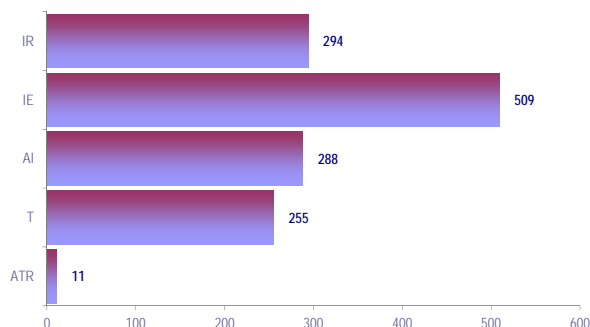


872 (soit 64%) / 49,4 ans

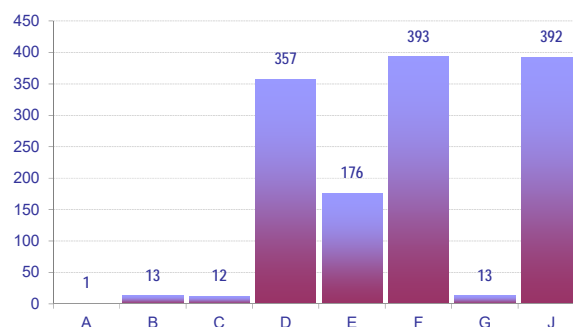


1357 (soit 100%) / 49,1 ans

❖ Répartition par corps



❖ Répartition par BAP



❖ Effectifs / Âges moyens par corps

Ingenieur de recherche :  
294 (soit 22%) / 50,9 ans

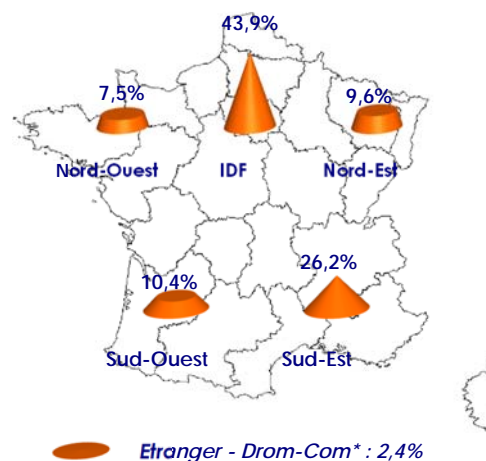
Ingenieur d'étude :  
509 (soit 38%) / 47,9 ans

Assistant ingenieur :  
288 (soit 21%) / 49 ans

Technicien de la recherche :  
255 (soit 19%) / 49,5 ans

Adjoint technique de la recherche :  
11 (soit 1%) / 48,2 ans

❖ Répartition géographique



\* Départements et régions d'outre-mer - Collectivités d'outre-mer.

NB : Dans certains graphiques, l'addition des pourcentages peut être inférieure ou supérieure à 100%, cela provient des arrondis.

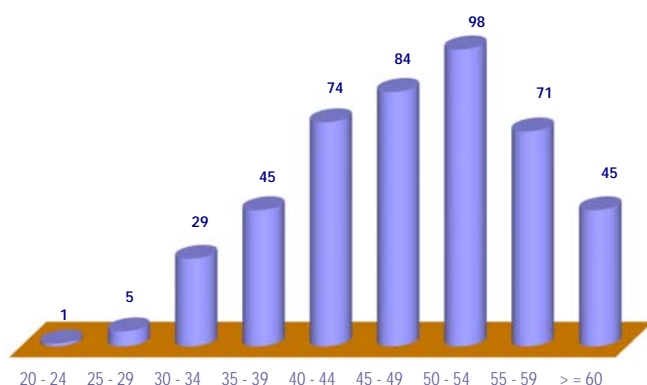


Institut : INS2I

452 IT

*INstitut des Sciences de l'Information et de leurs Interactions*

❖ Pyramide des âges



❖ Effectifs / Âges moyens



260 (soit 58%) / 47,7 ans

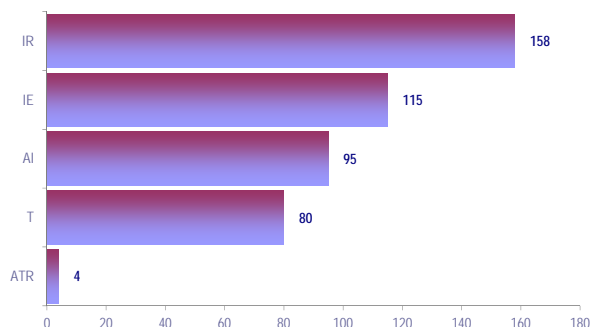


192 (soit 42%) / 48,8 ans

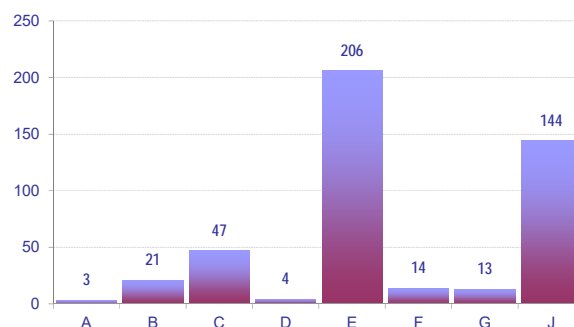


452 (soit 100%) / 48,2 ans

❖ Répartition par corps



❖ Répartition par BAP



❖ Effectifs / Âges moyens par corps

Ingenieur de recherche :

158 (soit 35%) / 48,7 ans

Ingenieur d'étude :

115 (soit 25%) / 46,7 ans

Assistant ingenieur :

95 (soit 21%) / 48,4 ans

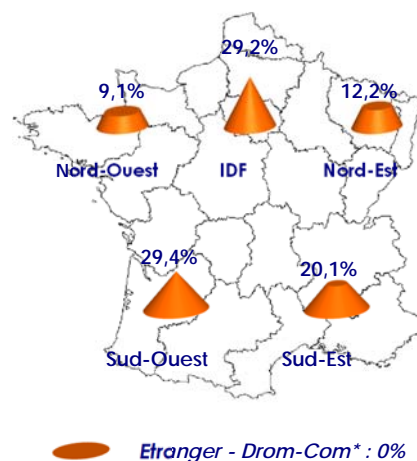
Technicien de la recherche :

80 (soit 18%) / 48,9 ans

Adjoint technique de la recherche :

4 (soit 1%) / 48,8 ans

❖ Répartition géographique



\* Départements et régions d'outre-mer - Collectivités d'outre-mer.

NB : Dans certains graphiques, l'addition des pourcentages peut être inférieure ou supérieure à 100%, cela provient des arrondis.

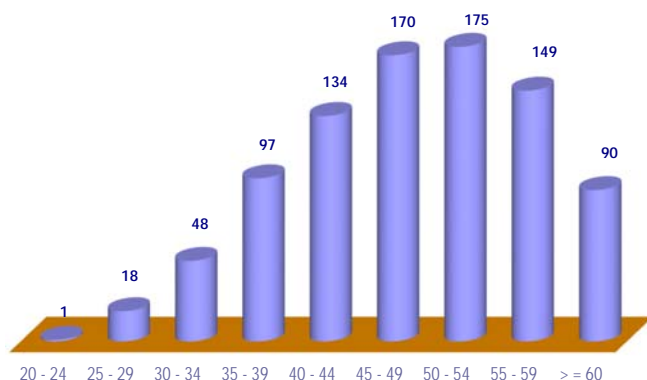


Institut : INSIS

882 IT

*INstitut des Sciences de l'Ingénierie et des Systèmes*

❖ Pyramide des âges



❖ Effectifs / Âges moyens



597 (soit 68%) / 47,9 ans

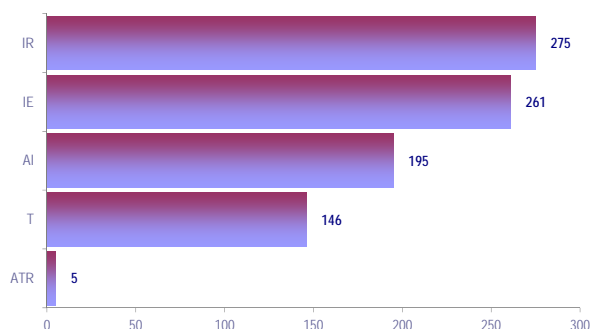


285 (soit 32%) / 48,6 ans

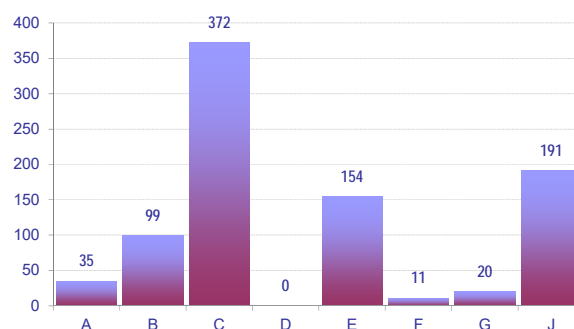


882 (soit 100%) / 48,1 ans

❖ Répartition par corps



❖ Répartition par BAP



❖ Effectifs / Âges moyens par corps

Ingenieur de recherche :  
275 (soit 31%) / 48,9 ans

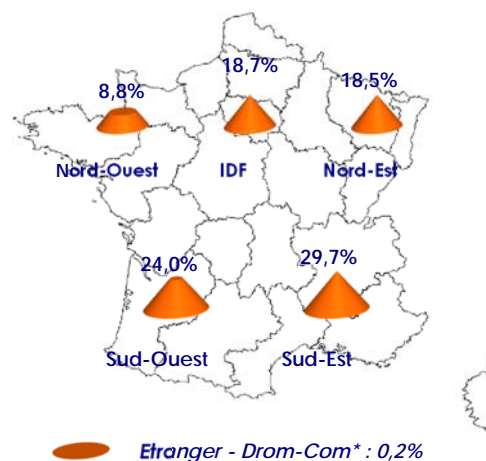
Ingenieur d'étude :  
261 (soit 30%) / 47,6 ans

Assistant ingenieur :  
195 (soit 22%) / 47,7 ans

Technicien de la recherche :  
146 (soit 17%) / 48,2 ans

Adjoint technique de la recherche :  
5 (soit 1%) / 51 ans

❖ Répartition géographique



\* Départements et régions d'outre-mer - Collectivités d'outre-mer.

NB : Dans certains graphiques, l'addition des pourcentages peut être inférieure ou supérieure à 100%, cela provient des arrondis.

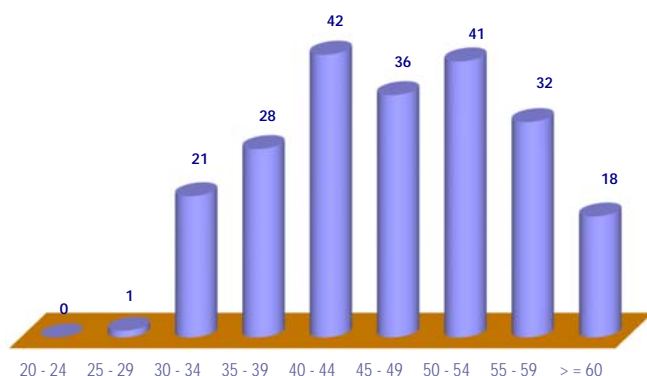


Institut : INSMI

219 IT

*INstitut des Sciences Mathématiques et leurs Interactions*

❖ Pyramide des âges



❖ Effectifs / Âges moyens



100 (soit 46%) / 45,7 ans

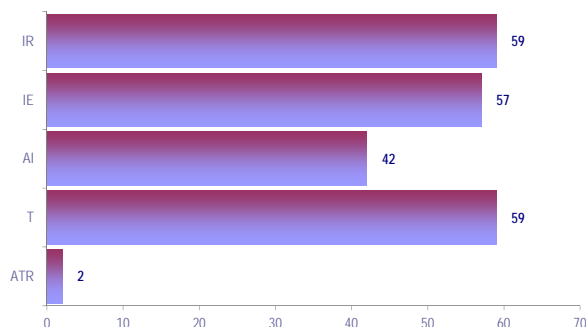


119 (soit 54%) / 47,7 ans

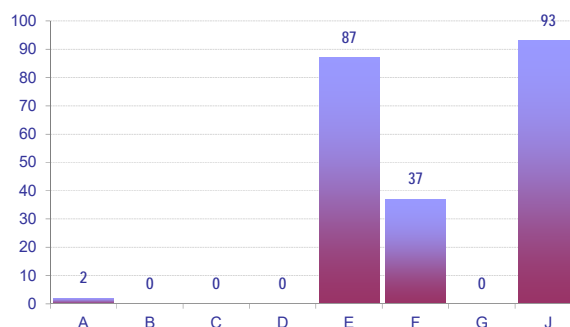


219 (soit 100%) / 46,8 ans

❖ Répartition par corps



❖ Répartition par BAP



❖ Effectifs / Âges moyens par corps

Ingenieur de recherche :  
59 (soit 27%) / 47 ans

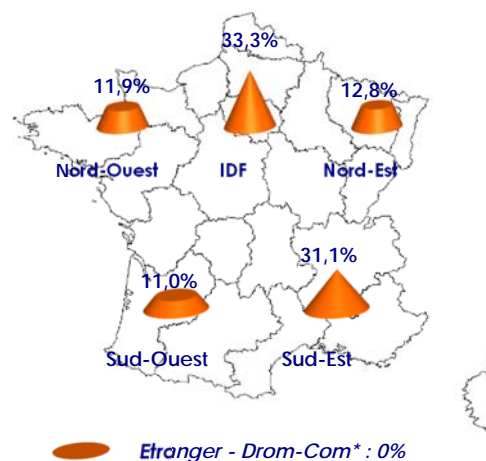
Ingenieur d'étude :  
57 (soit 26%) / 47,7 ans

Assistant ingenieur :  
42 (soit 19%) / 47 ans

Technicien de la recherche :  
59 (soit 27%) / 44,9 ans

Adjoint technique de la recherche :  
2 (soit 1%) / 60 ans

❖ Répartition géographique



\* Départements et régions d'outre-mer - Collectivités d'outre-mer.

NB : Dans certains graphiques, l'addition des pourcentages peut être inférieure ou supérieure à 100%, cela provient des arrondis.

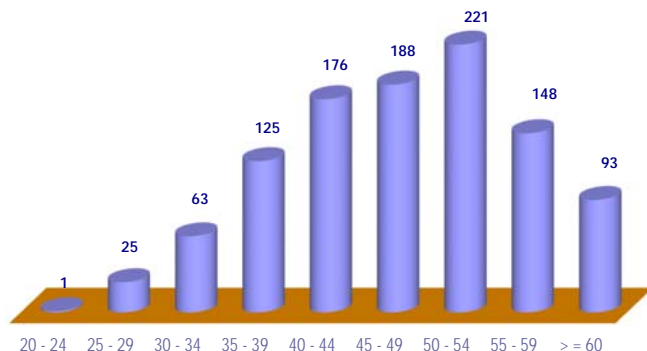


Institut : INP

1040 IT

*INstitut de Physique*

❖ Pyramide des âges



❖ Effectifs / Âges moyens



691 (soit 66%) / 47,4 ans

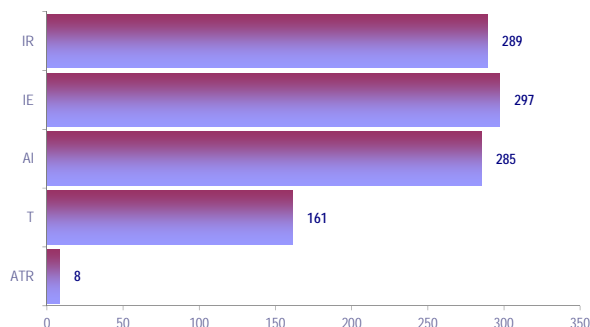


349 (soit 34%) / 47,6 ans

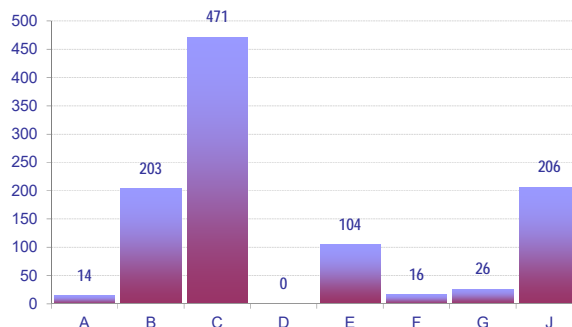


1040 (soit 100%) / 47,4 ans

❖ Répartition par corps



❖ Répartition par BAP



❖ Effectifs / Âges moyens par corps

Ingénieur de recherche :  
289 (soit 28%) / 48,6 ans

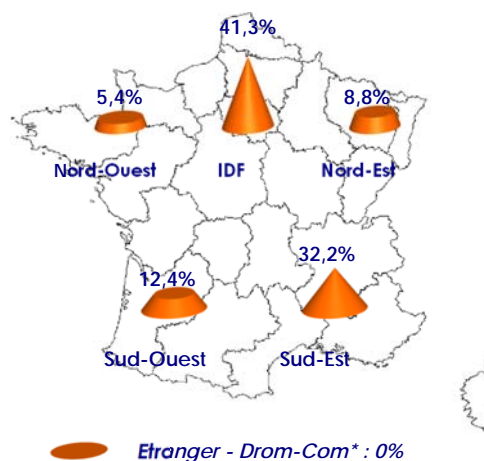
Ingénieur d'étude :  
297 (soit 29%) / 47 ans

Assistant ingénieur :  
285 (soit 27%) / 46,1 ans

Technicien de la recherche :  
161 (soit 15%) / 48,2 ans

Adjoint technique de la recherche :  
8 (soit 1%) / 53,5 ans

❖ Répartition géographique



\* Départements et régions d'outre-mer - Collectivités d'outre-mer.

NB : Dans certains graphiques, l'addition des pourcentages peut être inférieure ou supérieure à 100%, cela provient des arrondis.



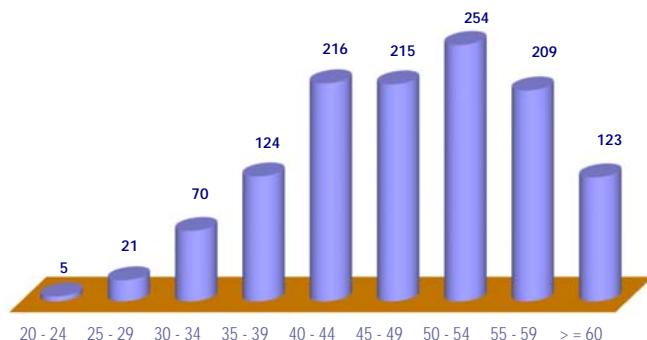


Institut : IN2P3

1237 IT

*Institut National de Physique Nucléaire et de Physique des Particules*

❖ Pyramide des âges



❖ Effectifs / Âges moyens



908 (soit 73%) / 47,7 ans

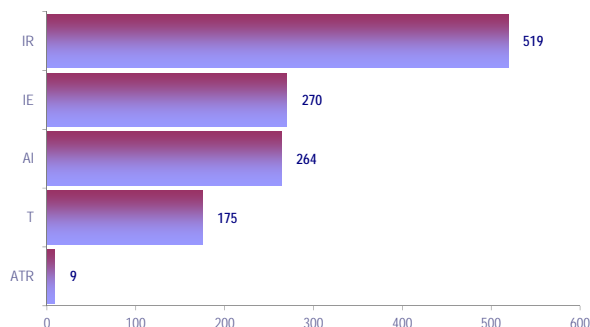


329 (soit 27%) / 49,3 ans

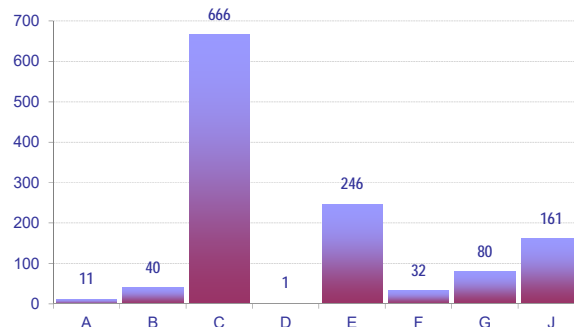


1237 (soit 100%) / 48,1 ans

❖ Répartition par corps



❖ Répartition par BAP



❖ Effectifs / Âges moyens par corps

Ingenieur de recherche :

519 (soit 42%) / 48,2 ans

Ingenieur d'étude :

270 (soit 22%) / 48,3 ans

Assistant ingenieur :

264 (soit 21%) / 47 ans

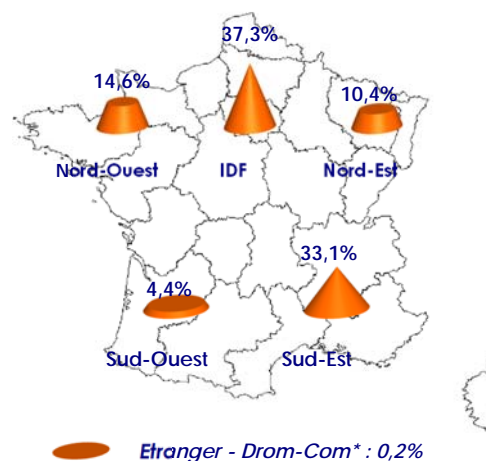
Technicien de la recherche :

175 (soit 14%) / 49,3 ans

Adjoint technique de la recherche :

9 (soit 1%) / 50,4 ans

❖ Répartition géographique



\* Départements et régions d'outre-mer - Collectivités d'outre-mer.

NB : Dans certains graphiques, l'addition des pourcentages peut être inférieure ou supérieure à 100%, cela provient des arrondis.

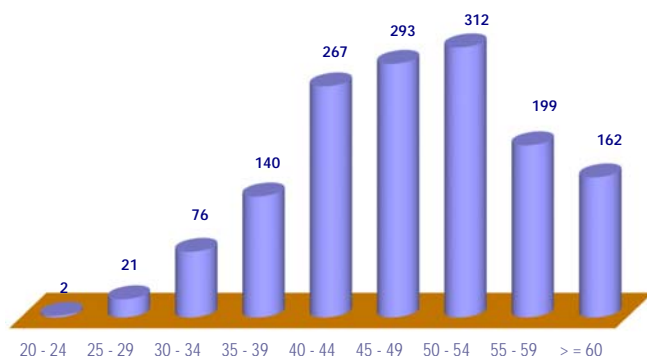


Institut : INSU

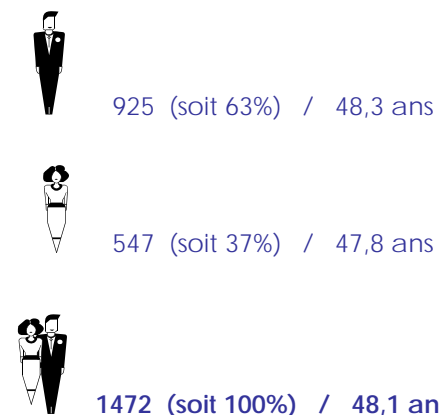
1472 IT

*Institut National des Sciences de l'Univers*

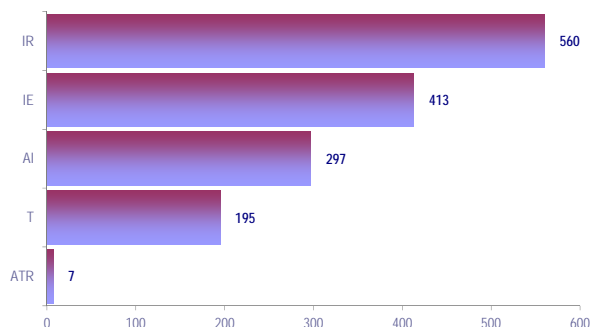
❖ Pyramide des âges



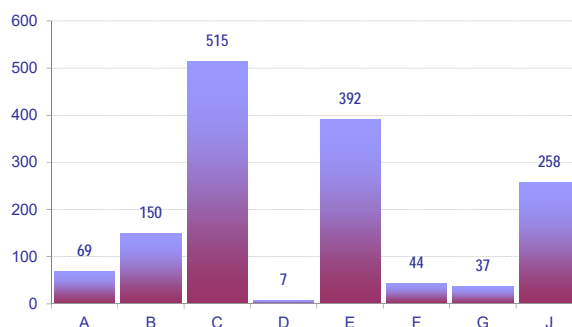
❖ Effectifs / Âges moyens



❖ Répartition par corps



❖ Répartition par BAP



❖ Effectifs / Âges moyens par corps

Ingenieur de recherche :  
560 (soit 38%) / 48,9 ans

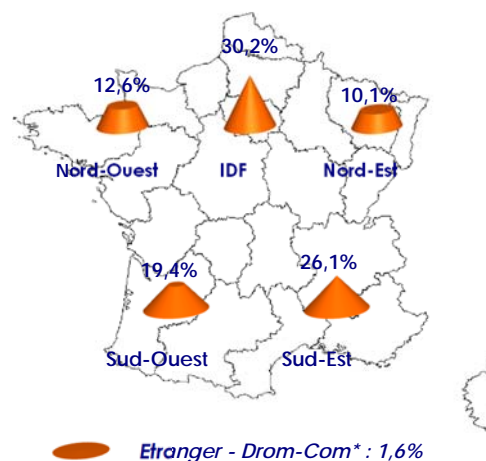
Ingenieur d'étude :  
413 (soit 28%) / 47,3 ans

Assistant ingenieur :  
297 (soit 20%) / 47,4 ans

Technicien de la recherche :  
195 (soit 13%) / 49,1 ans

Adjoint technique de la recherche :  
7 (soit 0%) / 46,9 ans

❖ Répartition géographique



\* Départements et régions d'outre-mer - Collectivités d'outre-mer.

NB : Dans certains graphiques, l'addition des pourcentages peut être inférieure ou supérieure à 100%, cela provient des arrondis.

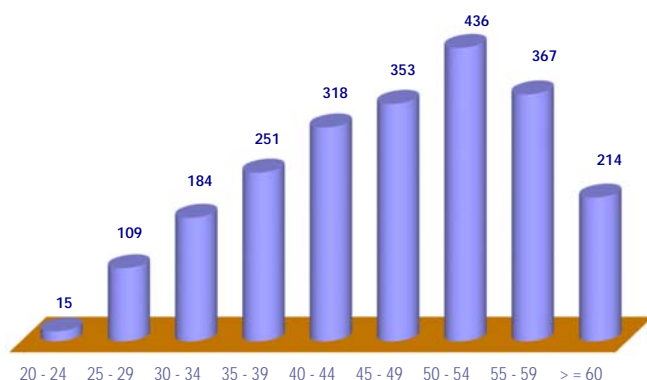


Institut : RC

2247 IT

Ressources communes

Pyramide des âges



Effectifs / Âges moyens



715 (soit 32%) / 46,7 ans

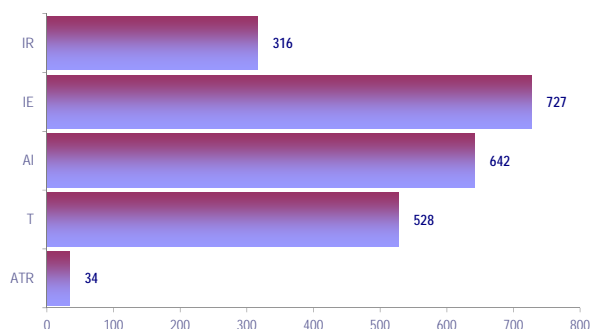


1532 (soit 68%) / 46,9 ans

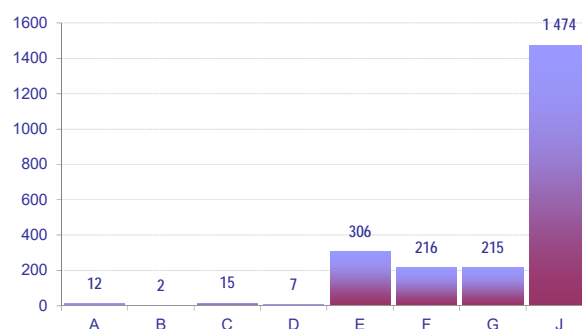


2247 (soit 100%) / 46,9 ans

Répartition par corps



Répartition par BAP



Effectifs / Âges moyens par corps

Ingenieur de recherche :  
316 (soit 14%) / 51,6 ans

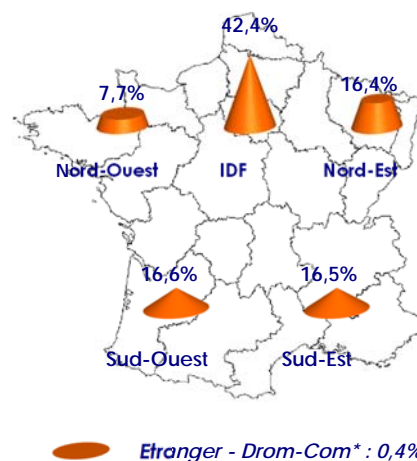
Ingenieur d'étude :  
727 (soit 32%) / 44,7 ans

Assistant ingenieur :  
642 (soit 29%) / 45,7 ans

Technicien de la recherche :  
528 (soit 23%) / 48,1 ans

Adjoint technique de la recherche :  
34 (soit 2%) / 51,5 ans

Répartition géographique



\* Départements et régions d'outre-mer - Collectivités d'outre-mer.

NB : Dans certains graphiques, l'addition des pourcentages peut être inférieure ou supérieure à 100%, cela provient des arrondis.