

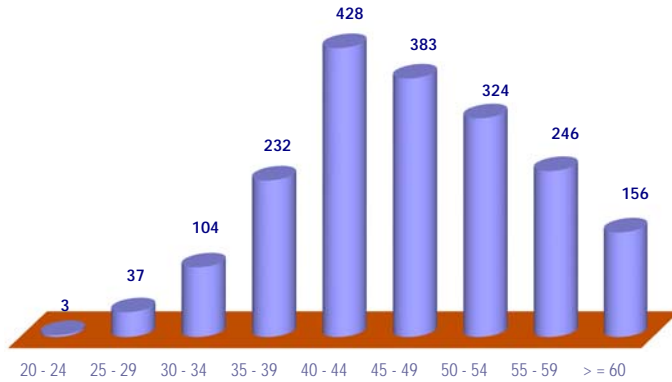


Branche d'activité professionnelle : A

1913 IT

Sciences du vivant, de la terre et de l'environnement

Pyramide des âges



Effectifs / Âges moyens



658 (soit 34%) / 47,3 ans

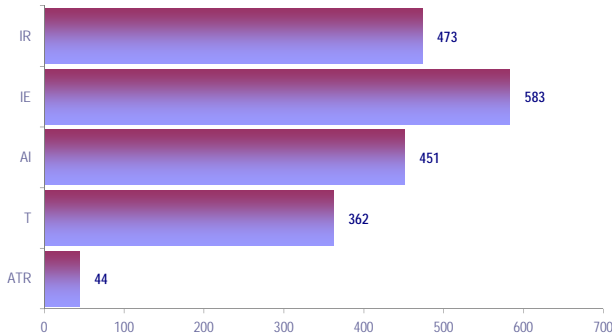


1255 (soit 66%) / 46,5 ans

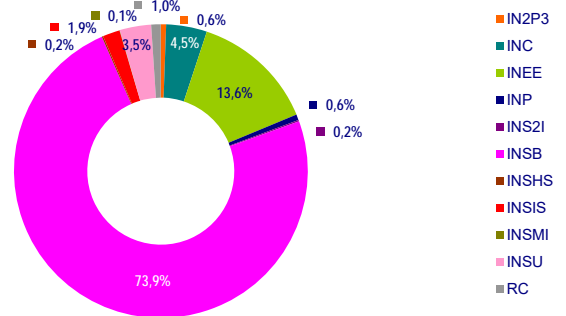


1913 (soit 100%) / 46,8 ans

Répartition par corps



Répartition par institut



Effectifs / Âges moyens

Ingénieur de recherche :
473 (soit 25%) / 49 ans

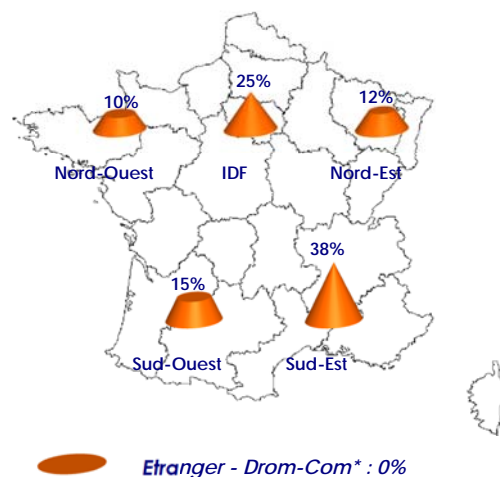
Ingénieur d'étude :
583 (soit 30%) / 46,1 ans

Assistant ingénieur :
451 (soit 24%) / 44,8 ans

Technicien de la recherche :
362 (soit 19%) / 47,4 ans

Adjoint technique de la recherche :
44 (soit 2%) / 47 ans

Répartition géographique



* Départements et régions d'outre-mer - Collectivités d'outre-mer.

NB : Dans certains graphiques, l'addition des pourcentages peut être inférieure ou supérieure à 100%, cela provient des arrondis.

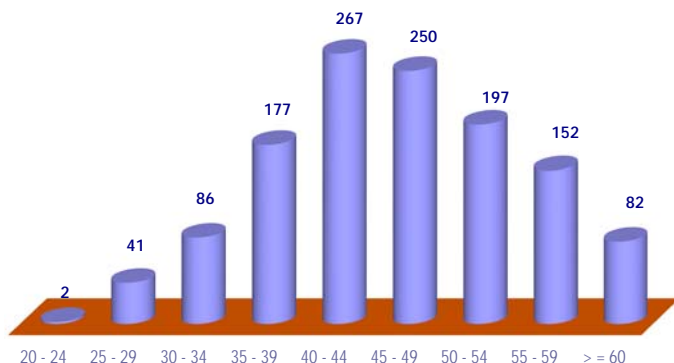


Branche d'activité professionnelle : B

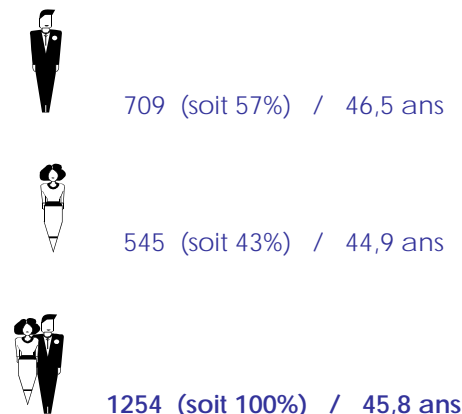
1254 IT

Sciences chimiques et Sciences des matériaux

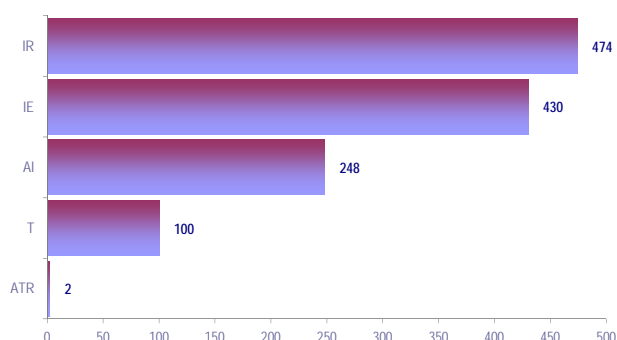
Pyramide des âges



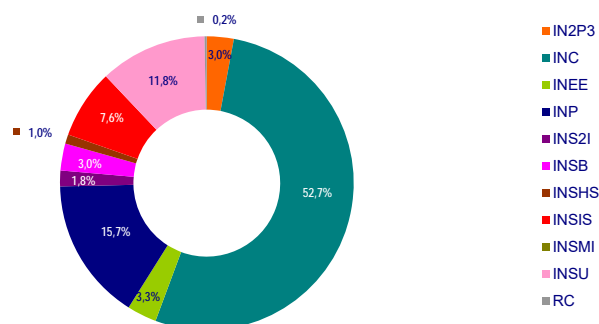
Effectifs / Âges moyens



Répartition par corps



Répartition par institut



Effectifs / Âges moyens

Ingénieur de recherche :
474 (soit 38%) / 48,7 ans

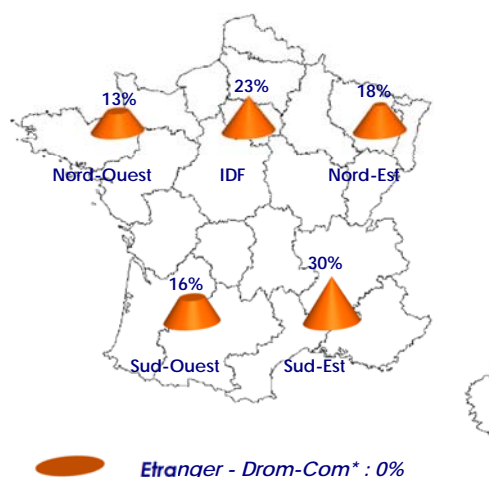
Ingénieur d'étude :
430 (soit 34%) / 44,9 ans

Assistant ingénieur :
248 (soit 20%) / 42,6 ans

Technicien de la recherche :
100 (soit 8%) / 44 ans

Adjoint technique de la recherche :
2 (soit 0%) / 38,5 ans

Répartition géographique



* Départements et régions d'outre-mer - Collectivités d'outre-mer.

NB : Dans certains graphiques, l'addition des pourcentages peut être inférieure ou supérieure à 100%, cela provient des arrondis.

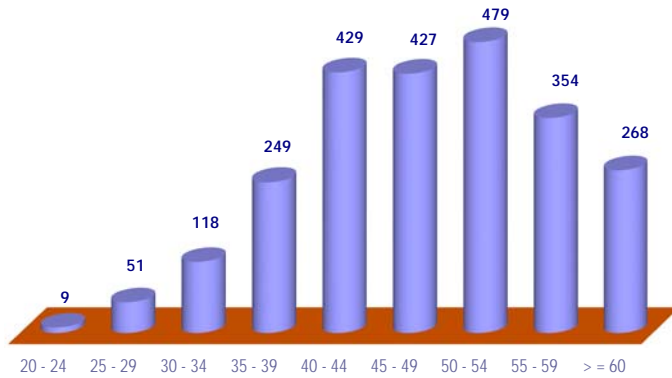


Branche d'activité professionnelle : C

2384 IT

Sciences de l'Ingénieur et instrumentation scientifique

Pyramide des âges



Effectifs / Âges moyens



2082 (soit 87%) / 48,3 ans

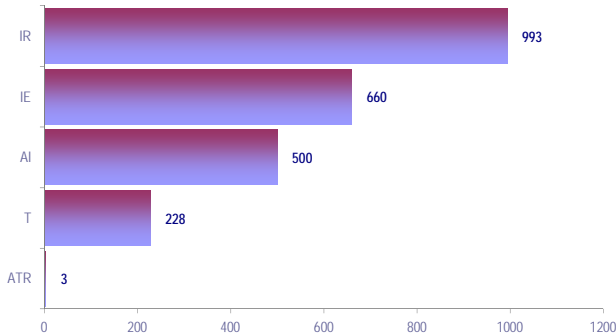


302 (soit 13%) / 46 ans

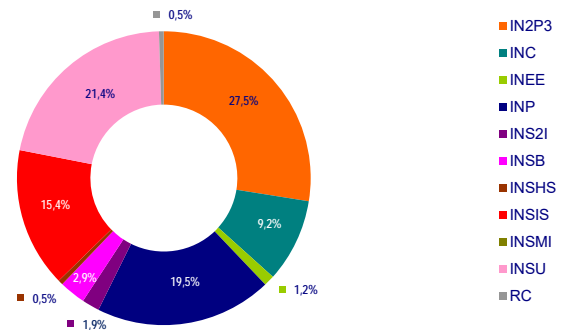


2384 (soit 100%) / 48 ans

Répartition par corps



Répartition par institut



Effectifs / Âges moyens

Ingénieur de recherche :
993 (soit 42%) / 48,6 ans

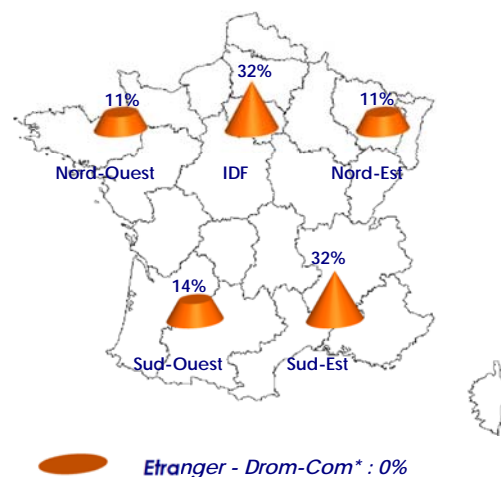
Ingénieur d'étude :
660 (soit 28%) / 47,5 ans

Assistant ingénieur :
500 (soit 21%) / 46,8 ans

Technicien de la recherche :
228 (soit 10%) / 49,6 ans

Adjoint technique de la recherche :
3 (soit 0%) / 50,3 ans

Répartition géographique



* Départements et régions d'outre-mer - Collectivités d'outre-mer.

NB : Dans certains graphiques, l'addition des pourcentages peut être inférieure ou supérieure à 100%, cela provient des arrondis.

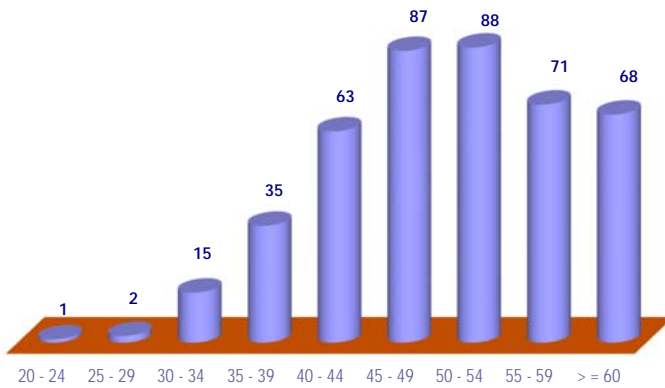


Branche d'activité professionnelle : D

430 IT

Sciences Humaines et Sociales

❖ Pyramide des âges



❖ Effectifs / Âges moyens



202 (soit 47%) / 49,7 ans

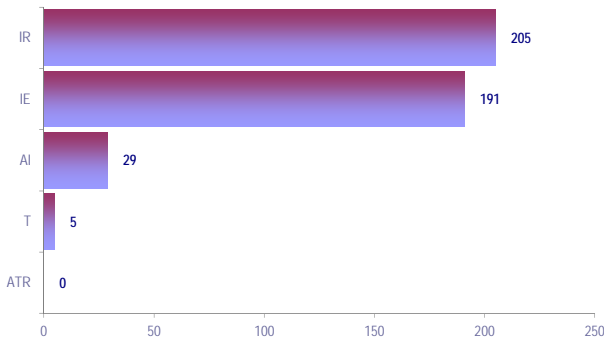


228 (soit 53%) / 50,3 ans

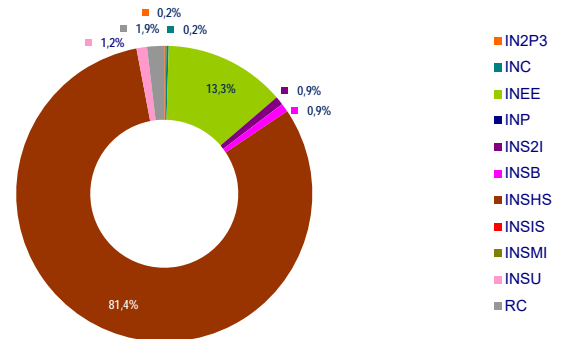


430 (soit 100%) / 50 ans

❖ Répartition par corps



❖ Répartition par institut



❖ Effectifs / Âges moyens

Ingénieur de recherche :
205 (soit 48%) / 51,4 ans

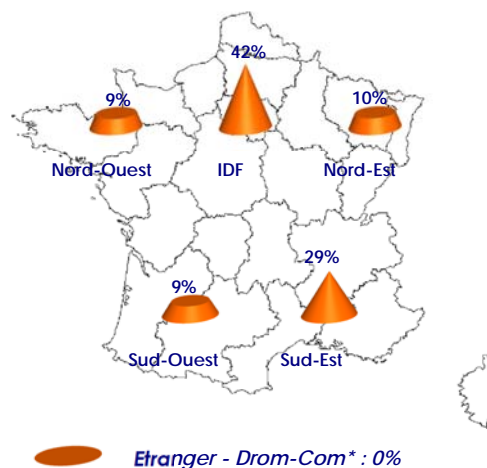
Ingénieur d'étude :
191 (soit 44%) / 48,5 ans

Assistant ingénieur :
29 (soit 7%) / 48,9 ans

Technicien de la recherche :
5 (soit 1%) / 56,8 ans

Adjoint technique de la recherche :

❖ Répartition géographique



* Départements et régions d'outre-mer - Collectivités d'outre-mer.

NB : Dans certains graphiques, l'addition des pourcentages peut être inférieure ou supérieure à 100%, cela provient des arrondis.

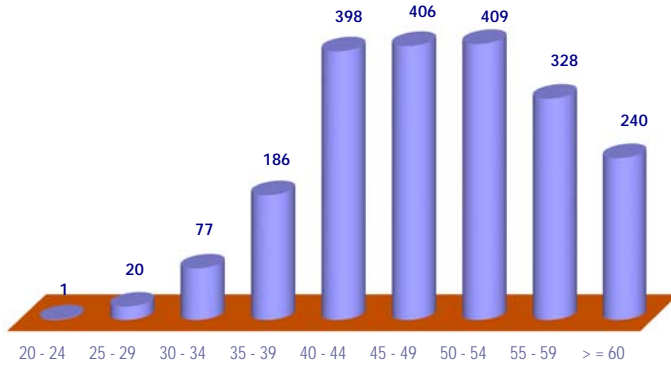


Branche d'activité professionnelle : E

2065 IT

Informatique, Statistiques et Calcul scientifique

Pyramide des âges



Effectifs / Âges moyens



1662 (soit 80%) / 48,5 ans

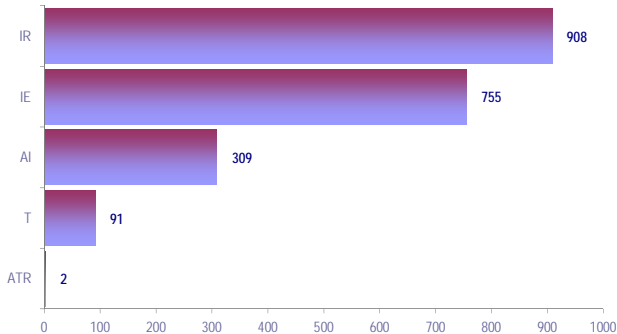


403 (soit 20%) / 49,8 ans

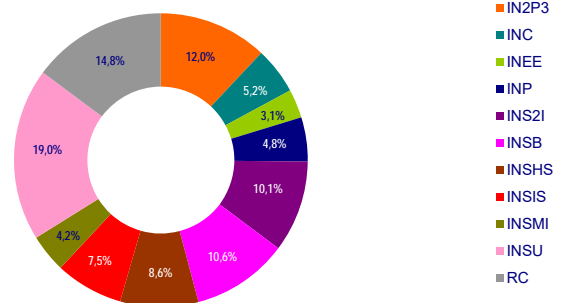


2065 (soit 100%) / 48,8 ans

Répartition par corps



Répartition par institut



Effectifs / Âges moyens

Ingénieur de recherche :
908 (soit 44%) / 49,9 ans

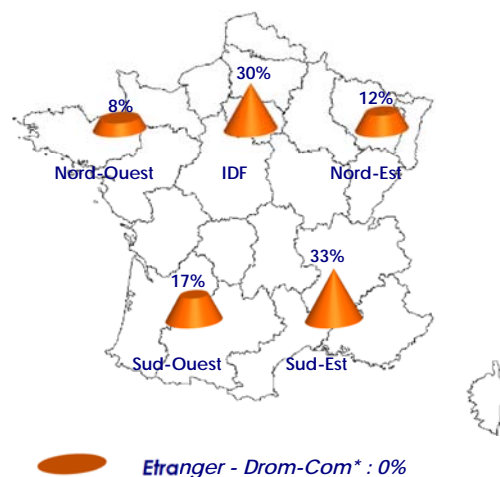
Ingénieur d'étude :
755 (soit 37%) / 47,6 ans

Assistant ingénieur :
309 (soit 15%) / 47,9 ans

Technicien de la recherche :
91 (soit 4%) / 50,1 ans

Adjoint technique de la recherche :
2 (soit 0%) / 45 ans

Répartition géographique



* Départements et régions d'outre-mer - Collectivités d'outre-mer.

NB : Dans certains graphiques, l'addition des pourcentages peut être inférieure ou supérieure à 100%, cela provient des arrondis.

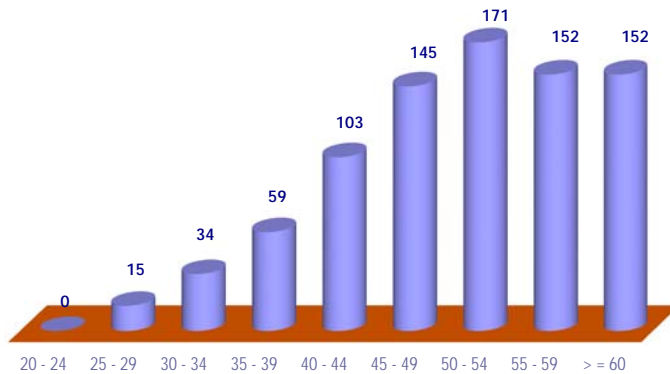


Branche d'activité professionnelle : F

831 IT

Culture, Communication, Production et diffusion des savoirs

Pyramide des âges



Effectifs / Âges moyens



217 (soit 26%) / 50,8 ans

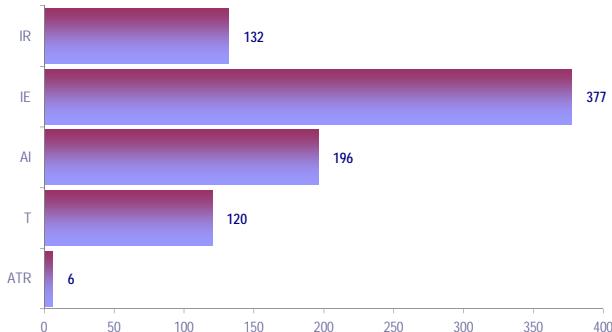


614 (soit 74%) / 50,2 ans

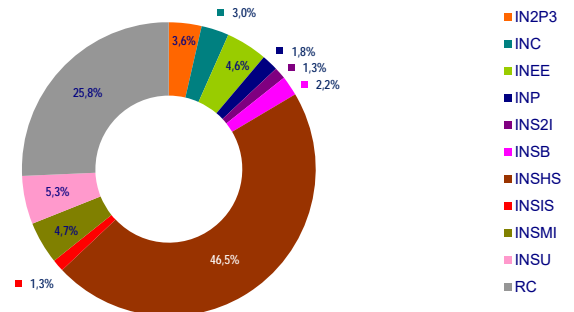


831 (soit 100%) / 50,4 ans

Répartition par corps



Répartition par institut



Effectifs / Âges moyens

Ingénieur de recherche :
132 (soit 16%) / 53,9 ans

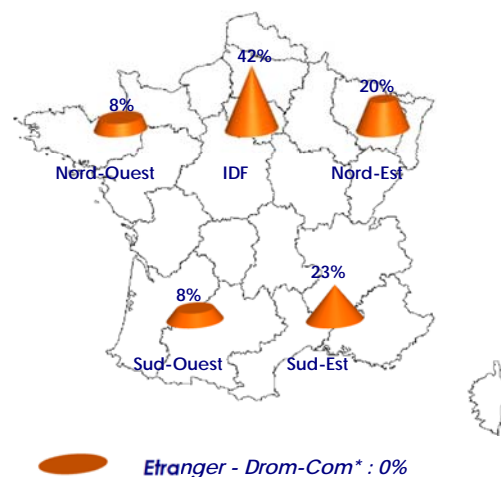
Ingénieur d'étude :
377 (soit 45%) / 48,5 ans

Assistant ingénieur :
196 (soit 24%) / 50 ans

Technicien de la recherche :
120 (soit 14%) / 53 ans

Adjoint technique de la recherche :
6 (soit 1%) / 51,2 ans

Répartition géographique



* Départements et régions d'outre-mer - Collectivités d'outre-mer.

NB : Dans certains graphiques, l'addition des pourcentages peut être inférieure ou supérieure à 100%, cela provient des arrondis.

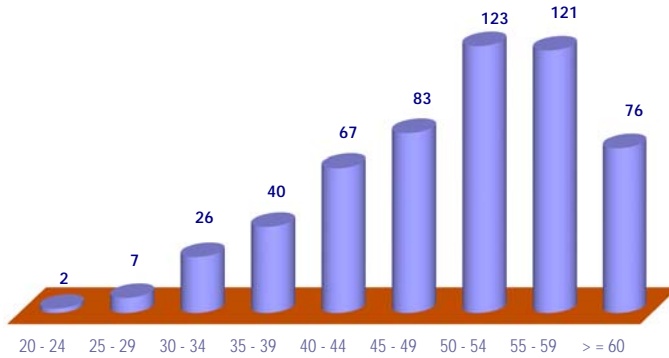


Branche d'activité professionnelle : G

545 IT

Patrimoine immobilier, Logistique, Restauration et Prévention

Pyramide des âges



Effectifs / Âges moyens



424 (soit 78%) / 50,3 ans

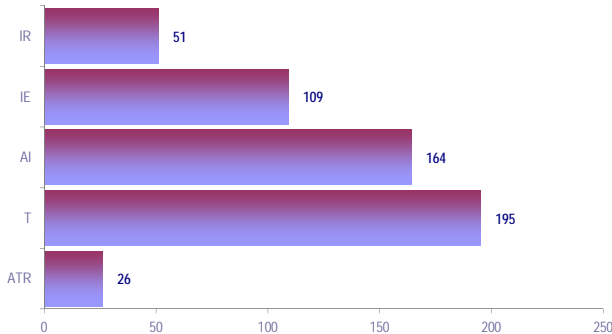


121 (soit 22%) / 49,5 ans

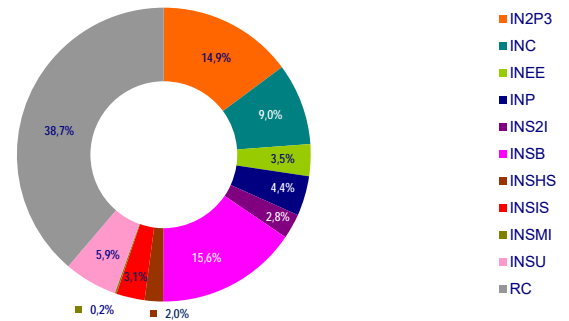


545 (soit 100%) / 50,1 ans

Répartition par corps



Répartition par institut



Effectifs / Âges moyens

Ingénieur de recherche :

51 (soit 9%) / 49,1 ans

Ingénieur d'étude :

109 (soit 20%) / 47,9 ans

Assistant ingénieur :

164 (soit 30%) / 49,5 ans

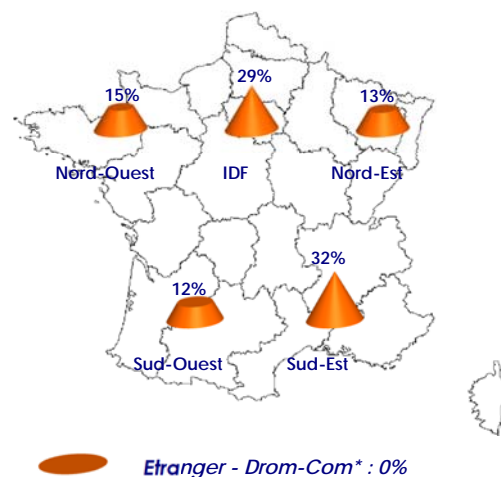
Technicien de la recherche :

195 (soit 36%) / 51,8 ans

Adjoint technique de la recherche :

26 (soit 5%) / 52,4 ans

Répartition géographique



* Départements et régions d'outre-mer - Collectivités d'outre-mer.

NB : Dans certains graphiques, l'addition des pourcentages peut être inférieure ou supérieure à 100%, cela provient des arrondis.

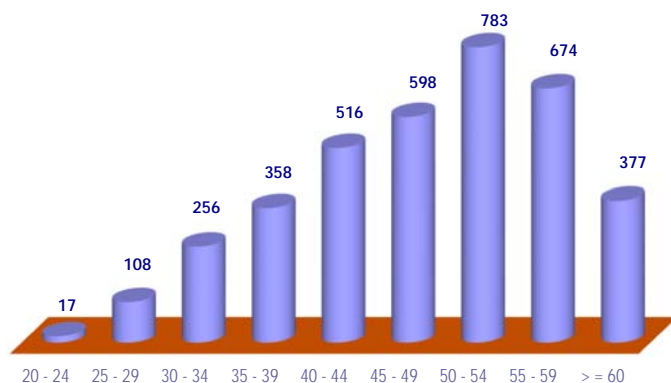


Branche d'activité professionnelle : J

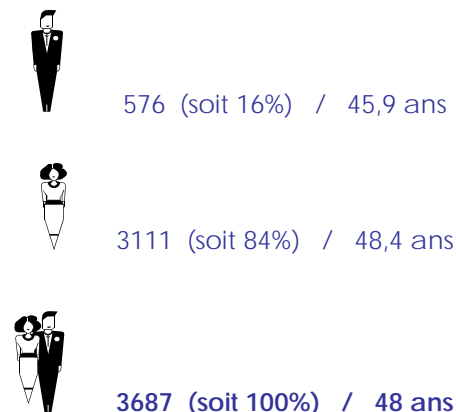
3687 IT

Gestion et Pilotage

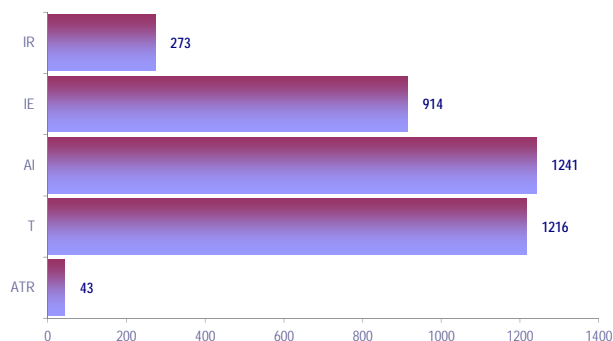
Pyramide des âges



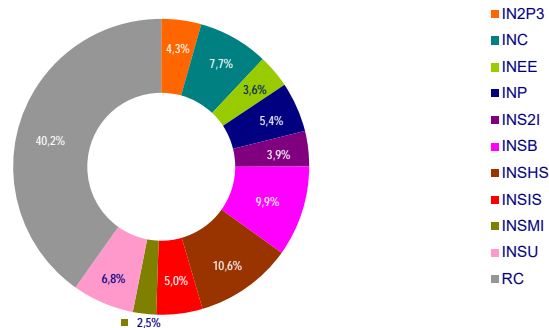
Effectifs / Âges moyens



Répartition par corps



Répartition par institut



Effectifs / Âges moyens

Ingénieur de recherche :
273 (soit 7%) / 50,4 ans

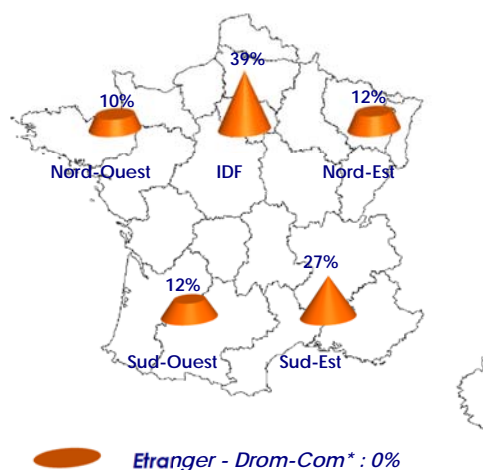
Ingénieur d'étude :
914 (soit 25%) / 46,8 ans

Assistant ingénieur :
1241 (soit 34%) / 47,6 ans

Technicien de la recherche :
1216 (soit 33%) / 48,7 ans

Adjoint technique de la recherche :
43 (soit 1%) / 52,3 ans

Répartition géographique



* Départements et régions d'outre-mer - Collectivités d'outre-mer.

NB : Dans certains graphiques, l'addition des pourcentages peut être inférieure ou supérieure à 100%, cela provient des arrondis.